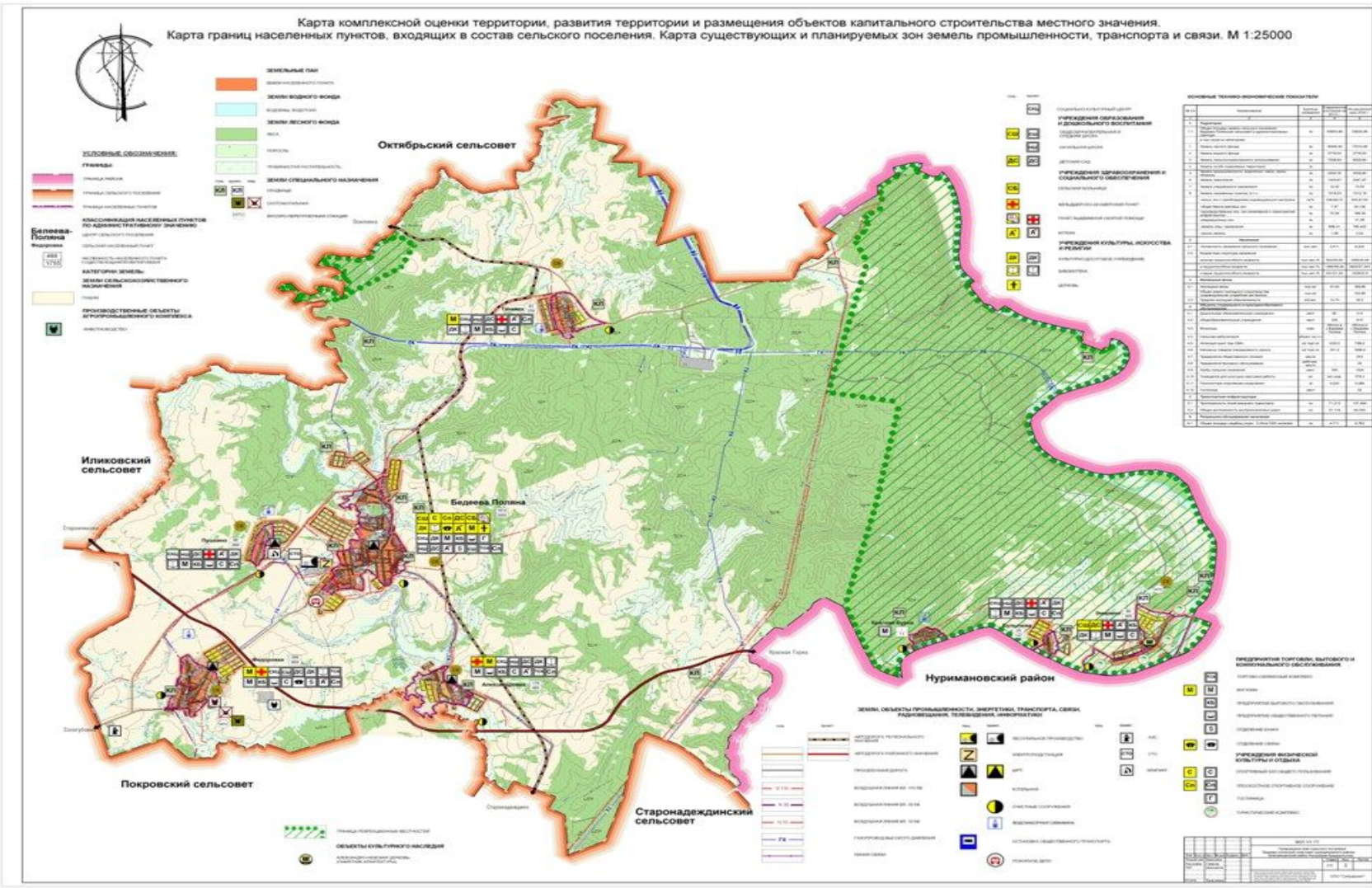


Карта комплексной оценки территории, развития территории и размещения объектов капитального строительства местного значения. Карта границ населенных пунктов, входящих в состав сельского поселения. Карта существующих и планируемых зон земель промышленности, транспорта и связи. М 1:25000



Карта современного использования территории (опорный план)
с границами зон с особыми условиями использования территории. М 1:5000



УСЛОВНЫЕ ОБОЗНАЧЕНИЯ:

Границы:

Синий контур: существующая граница населенного пункта

Территории:

- Желтый: малая плотная застройка
- Коричневый: микрорайон с частыми садами
- Светло-коричневый: общественно-деловая застройка
- Серый: производственная зона
- Светло-серый: территория проселочной застройки
- Зеленый: дача
- Темно-зеленый: лесные насаждения
- Синий: кладбище

Инженерная инфраструктура:

- Черная линия: линия электропередачи высокого напряжения до 30 кВ
- Красная линия: линия электропередачи высокого напряжения до 10 кВ
- Синяя линия: линия электропередачи низкого напряжения до 0,4 кВ
- Белая линия: водопровод
- Красная линия: канализация
- Черная линия: газопровод
- Синий квадрат: трансформаторная подстанция
- Желтый квадрат: электростанция
- Черный квадрат: водонапорная башня
- Черный квадрат: котельная

Ограничения:

- Синий контур: береговая полоса
- Светло-голубой контур: прибрежная защитная полоса
- Светло-голубой контур: водооградная зона
- Светло-голубой контур: санитарно-защитная зона от ДЭС
- Светло-голубой контур: санитарно-защитная зона от кладбища
- Светло-голубой контур: санитарно-защитная зона от предприятий
- Светло-голубой контур: санитарно-защитная зона водозаборных скважин, т.п.
- Светло-голубой контур: санитарно-защитная зона от нефтепровода

Транспортная инфраструктура:

- Красная линия: автодороги регионального значения
- Синяя линия: автодороги местного значения
- Серая линия: грунтовые проселочные дороги



№ 001-1/11-111		Генеральный план территории населенного пункта	
Исходные данные: проект генерального плана территории населенного пункта		с. Баранки Псковской области	
№ документа	Дата	Лист	Всего листов
001-1/11-111	2011	1	1
Исполнитель: ООО "Соларис"		Генеральный план территории населенного пункта	
Масштаб: 1:5000		Генеральный план территории населенного пункта	

Карта зонирования территории с планируемыми границами функциональных планируемого развития таких зон. Карта существующей и планируемой границ

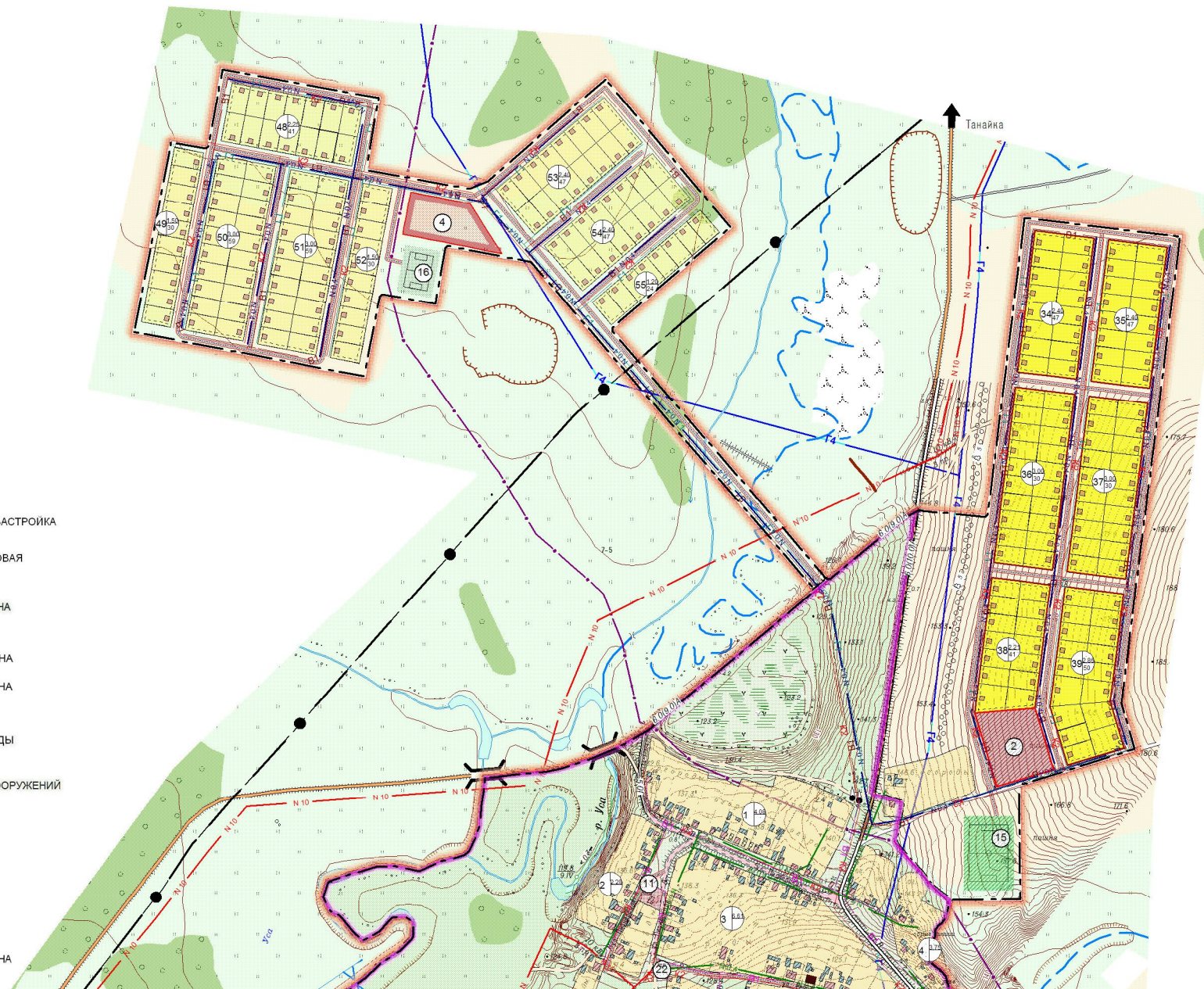
УСЛОВНЫЕ ОБОЗНАЧЕНИЯ:

ГРАНИЦЫ:

	СУЩЕСТВУЮЩАЯ ГРАНИЦА НАСЕЛЕННОГО ПУНКТА
	ПРОЕКТИРУЕМАЯ ГРАНИЦА НАСЕЛЕННОГО ПУНКТА

ТЕРРИТОРИИ:

СУЩ.	1 ОЧ.	Р.С.	
			ЖИЛАЯ УСАДЕБНАЯ ЗАСТРОЙКА
			ОБЩЕСТВЕННО-ДЕЛОВАЯ ЗАСТРОЙКА
			ПРОМЫШЛЕННАЯ ЗОНА
			НЕДЕЙСТВУЮЩАЯ ПРОМЫШЛЕННАЯ ЗОНА
			ПРОМЫШЛЕННАЯ ЗОНА НА ВЫНОС
			ШКОЛЫ, ДЕТСКИЕ САДЫ
			ЗОНА КУЛЬТОВЫХ СООРУЖЕНИЙ
			ВОДНЫЕ ОБЪЕКТЫ
			ЛЕСА
			ЛУГА
			РЕКРЕАЦИОННАЯ ЗОНА



Карта современного использования территории (опорный план)
с границами зон с особыми условиями использования территории.
М 1:5000



УСЛОВНЫЕ ОБОЗНАЧЕНИЯ:

ГРАНИЦЫ:

СУЩЕСТВУЮЩАЯ ГРАНИЦА НАСЕЛЕННОГО ПУНКТА

ТЕРРИТОРИИ:

ЖИЛАЯ УСАДЕБНАЯ ЗАСТРОЙКА

ВОДНЫЕ ОБЪЕКТЫ

ЛУГА

ЛЕСНЫЕ НАСАЖДЕНИЯ

КЛАДЕНЦА



ТРАНСПОРТНАЯ ИНФРАСТРУКТУРА

ГРУНТОВЫЕ ПРОСЕЛОЧНЫЕ ДОРОГИ

ИНЖЕНЕРНАЯ ИНФРАСТРУКТУРА

ЛИНИИ ЭЛЕКТРОПЕРЕДАЧ ВЫСОКОГО НАПРЯЖЕНИЯ ВЛ 10кВ

ЛИНИИ ЭЛЕКТРОПЕРЕДАЧ НИЗКОГО НАПРЯЖЕНИЯ ВЛ 0,4кВ

ПОДЗЕМНЫЙ КАБЕЛЬ СВЯЗИ

ТРАНСФОРМАТОРНАЯ ПОДСТАНЦИЯ

ОГРАНИЧЕНИЯ:

БЕРЕГОВАЯ ПОЛОСА

ПРИБРЕЖНАЯ ЗАЩИТНАЯ ПОЛОСА

ВОДООХРАННАЯ ЗОНА

САНИТАРНО-ЗАЩИТНАЯ ЗОНА ОТ ЛОП

САНИТАРНО-ЗАЩИТНАЯ ЗОНА ОТ КЛАДЕНЦ

				3637-1/1 ГП			
				Генеральный план сельского поселения Бадмаев-полковский сельсовет муниципального района Благовещенский район Республики Башкортостан			
Имя	Фамилия	Пол	Дата	Имя	Фамилия	Пол	Дата
Разработчик	Валеева						
Руководитель ГАП	Самиев						
	Шамметов						
Масштаб	Валеева						
				д. Булчино		Лист	Листов
						11	7
				Карта современного использования территории (опорный план) с границами зон с особыми условиями использования территории		ООО "Сельпроект"	

Карта зонирования территории с планируемыми границами функциональных зон
и отображением параметров планируемого развития таких зон.
Карта существующей и планируемой границы населенного пункта. М 1:5000



УСЛОВНЫЕ ОБОЗНАЧЕНИЯ:

ГРАНИЦЫ:

- СУЩЕСТВУЮЩАЯ ГРАНИЦА НАСЕЛЕННОГО ПУНКТА
- ПРОЕКТИРУЕМАЯ ГРАНИЦА НАСЕЛЕННОГО ПУНКТА

ТЕРРИТОРИИ:

- | | | | |
|-----|------|------|-------------------------------|
| СУЩ | 1 СМ | Р.С. | |
| | | | ЖИЛЬЯ УСАДБЕННАЯ ЗАСТРОЙКА |
| | | | ОБЩЕСТВЕННО-ДЕЛОВАЯ ЗАСТРОЙКА |
| | | | ВОДНЫЕ ОБЪЕКТЫ |
| | | | ЛЕСА |
| | | | БУГА |
| | | | РЕКРЕАЦИОННАЯ ЗОНА |
| | | | КЛАДБИЩА |

ИНЖЕНЕРНАЯ ИНФРАСТРУКТУРА

- | | | |
|-----|--------|--|
| СУЩ | ПРОЕКТ | |
| | | ЛИНИЯ ЭЛЕКТРОПЕРЕДАЧ ВЫСОКОГО НАПРЯЖЕНИЯ ВЛ 10кВ |
| | | ЛИНИЯ ЭЛЕКТРОПЕРЕДАЧ НИЗКОГО НАПРЯЖЕНИЯ ВЛ 0,4кВ |
| | | ВОДОПРОВОД |
| | | КАНАЛИЗАЦИЯ |

ТРАНСПОРТНАЯ ИНФРАСТРУКТУРА

- | | | |
|-----|--------|---|
| СУЩ | ПРОЕКТ | |
| | | НОМЕР МЕНЬШЕГО РЕГИОНАЛЬНОГО ПРОСТРАНСТВА ПЛОЩАДИ (П) |
| | | НОМЕР ПО ЭКСПЛИКАЦИИ |
| | | ГРУНТОВЫЕ ПРОСЕЛочНЫЕ ДОРОГИ |
| | | АВТОДОРОГИ С ТВЕРДЫМ ПОКРЫТИЕМ |



ЭКСПЛИКАЦИЯ ОБЩЕСТВЕННЫХ ЗДАНИЙ И СООРУЖЕНИЙ

№ п/п	Наименование	Расчетная площадь	Территория, га	Степень застроенности
1	ОБД в т.ч.	1 объект	0,04	1 кв. этаж
	назначенный кабинет	8 помещений		
	детская комната	40 кв.м		
	ФАП	1 объект		
	маленький спорт	2,1 кв.м		
	клуб	34 места		
	библиотека	375 кв.м (в т.ч. спорт зал)		
	помещение для культурно-массовых работ и досуга	15 кв.м		
	кабинеты ТПС	44,1 кв.м		
	предприятие общественного питания	8 помещений		
	предприятие бытового обслуживания	1 рабочее место		
	спортивный зал	40 кв.м		
	Физкультурно-спортивные сооружения			
2	Спортивная площадка	2 объекта		1 кв. этаж

ЭКСПЛИКАЦИЯ ПРОМЫШЛЕННО-КОММУНАЛЬНЫХ ЗДАНИЙ И СООРУЖЕНИЙ

№ п/п	Наименование	Расчетная площадь	Территория, га	Степень застроенности
3	ИТП	1 объект	0,01	куз
4	ИТП	1 объект	0,01	куз

				3037-1/1			
				Генеральный план сельского поселения Вязовское-Полосинское сельского поселения Вязовского района Республики Башкортостан			
				д. Булдышка			
Исполнитель:	Исполнитель:	Исполнитель:	Исполнитель:	Исполнитель:	Исполнитель:	Исполнитель:	Исполнитель:
Рисующий:	Рисующий:	Рисующий:	Рисующий:	Рисующий:	Рисующий:	Рисующий:	Рисующий:
Т.И.:	Т.И.:	Т.И.:	Т.И.:	Т.И.:	Т.И.:	Т.И.:	Т.И.:
				ООО "Сельстрой"			

Карта современного использования территории (опорный план)
с границами зон с особыми условиями использования территории. М 1:5000



УСЛОВНЫЕ ОБОЗНАЧЕНИЯ:

ГРАНИЦЫ:

СУЩЕСТВУЮЩАЯ ГРАНИЦА НАСЕЛЕННОГО ПУНКТА

ТЕРРИТОРИИ:

ЖИЛАЯ УСАДЕБНАЯ ЗАСТРОЙКА
 ОБЩЕСТВЕННО-ДЕЛОВАЯ ЗАСТРОЙКА
 ВОДНЫЕ ОБЪЕКТЫ
 ЛУГА
 ЛЕСНЫЕ НАСАЖДЕНИЯ

ИНЖЕНЕРНАЯ ИНФРАСТРУКТУРА

ЛИНИИ ЭЛЕКТРОПЕРЕДАЧ ВЫСОКОГО НАПРЯЖЕНИЯ ВЛ 10кВ
 ЛИНИИ ЭЛЕКТРОПЕРЕДАЧ НИЗКОГО НАПРЯЖЕНИЯ ВЛ 0,4кВ
 ТРАНСФОРМАТОРНАЯ ПОДСТАНЦИЯ
 ШРП

ОГРАНИЧЕНИЯ:

БЕРЕГОВАЯ ПОЛОСА
 ПРИБРЕЖНАЯ ЗАЩИТНАЯ ПОЛОСА
 ВОДООХРАННАЯ ЗОНА
 САНИТАРНО-ЗАЩИТНАЯ ЗОНА ОТ ЛЭП

ТРАНСПОРТНАЯ ИНФРАСТРУКТУРА

АВТОДОРОГИ МЕСТНОГО ЗНАЧЕНИЯ
 ГРУНТОВЫЕ ПРОСЕЛОЧНЫЕ ДОРОГИ



Федорова 4,2 км

						3637-1/1 ГП		
						Генеральный план сельского поселения Бидево-полесский сельсовет муниципального района Благовещенский район Республики Башкортостан		
Имя	Фамилия	Лист	№ документа	Подпись	Дата	д. Пушкино	Стр. 9	Листы
Разработчик	Валюлина						ГП	9
Руководитель ГАУ	Савельев							
Исполнитель	Валюлина							
						Карта современного использования территории опорный план с границами зон с особыми условиями использования территории		
						ООО "Сельпроект"		

Карта зонирования территории с планируемыми границами функциональных зон и отображением параметров планируемого развития таких зон.
 Карта существующей и планируемой границы населенного пункта. М 1:5000



УСЛОВНЫЕ ОБОЗНАЧЕНИЯ

ГРАНИЦЫ:

- СУЩЕСТВУЮЩАЯ ГРАНИЦА НАСЕЛЕННОГО ПУНКТА
- ПРОЕКТИРУЕМАЯ ГРАНИЦА НАСЕЛЕННОГО ПУНКТА

ТЕРРИТОРИИ:

- ЗОНА УСАДЕНА ЗАСТРОЙКА
- ОБЩЕСТВЕННО-ДЕЛОВАЯ ЗАСТРОЙКА
- ВОДНЫЕ ОБЪЕКТЫ
- ЛЕСА
- ЛУГА
- РЕКРЕАЦИОННАЯ ЗОНА

ИНЖЕНЕРНАЯ ИНФРАСТРУКТУРА

- ЛИНИЯ ЭЛЕКТРОПЕРЕДАЧ ВЫСОКОГО НАПРЯЖЕНИЯ ВЛ 10кВ
- ЛИНИЯ ЭЛЕКТРОПЕРЕДАЧ НИЗКОГО НАПРЯЖЕНИЯ ВЛ 0,4кВ
- ГАЗОПРОВОД ВЫСОКОГО ДАВЛЕНИЯ
- ГАЗОПРОВОД НИЗКОГО ДАВЛЕНИЯ
- ВОДОПРОВОД
- КОММУНАЦИЯ

- НОМЕР ЦЕНТРАЛЬНОГО ПРОСТРАНСТВА ПЛОЩАДИ (ГЛ)
- НОМЕР ПО ЭКСПЛИКАЦИИ

ТРАНСПОРТНАЯ ИНФРАСТРУКТУРА

- ПУТЬЕВЫЕ ПРОСЕЛОННЫЕ ДОРОГИ
- АСФАЛТОВЫЕ ДОРОГИ С ТВЕРДЫМ ПОКРЫТИЕМ

ЭКСПЛИКАЦИЯ ОБЩЕСТВЕННЫХ ЗДАНИЙ И СООРУЖЕНИЙ

№ об.	Наименование	Расчетная площадь	Объемность строительства	
			г	кв
1	ОБД к т.п.	1 объект	0,42	1 кв
	национальный парк	21 участок		
	детский сад	12 мест		
	ФАП	1 объект		
	аппельный пункт	3,2 кв. метр кв.		
	СДК	85 мест		
	библиотека	345 кв. метр кв.		
	помещение для культурно-массовой работы и досуга	22 кв.		
	магазин ТПС	1 кв. метр кв.		
	предприятие общественного питания	5 кв. метр кв.		
	предприятие бытового обслуживания	1 кв. метр кв.		
	спортивный зал	40 кв.		
	Федерально-опорная сооружение			
2	Спортивные площадки	2 объекта	0,29	1 кв.

ЭКСПЛИКАЦИЯ ПРОМЫШЛЕННО-КОММУНАЛЬНЫХ ЗДАНИЙ И СООРУЖЕНИЙ

№ об.	Наименование	Расчетная площадь	Объемность строительства	
			г	кв
1	ИТП	1 объект	0,001	кв.
4	КТП	1 объект	0,001	кв., кв. метр кв.
2	КТП	1 объект	0,001	проект

3637-1/1				
Генеральный план сельского поселения Вадимовское сельского поселения муниципального района Вадимовский район Республики Башкортостан				
д. Пушкино		Лист	Кол-во	Выпуск
		ГП	10	
ООО "Сельстрой"				

Карта современного использования территории (опорный план)
с границами зон с особыми условиями использования территории. М 1:5000



УСЛОВНЫЕ ОБОЗНАЧЕНИЯ:

ГРАНЦЫ



СУЩЕСТВУЮЩАЯ ГРАНИЦА
НАСЕЛЕННОГО ПУНКТА

ТЕРРИТОРИИ



ЖИЛАЯ УСАДБЕННАЯ ЗАСТРОЙКА

ДВОРЫ, ДЕТСКИЕ САДЫ

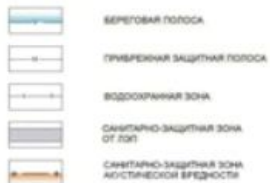
ОБЩЕСТВЕННО-ДЕЛОВАЯ ЗАСТРОЙКА

ВОДНЫЕ ОБЪЕКТЫ

ЛЕСА

ЛЕСНЫЕ НАСКОЗДЕНИЯ

ОГРАНИЧЕНИЯ



БЕРЕГОВАЯ ПОЛОСА

РИПАРНАЯ ЗАЩИТНАЯ ПОЛОСА

ВОДОХРАННАЯ ЗОНА

САНИТАРНО-ЗАЩИТНАЯ ЗОНА
ОТ ДВР

САНИТАРНО-ЗАЩИТНАЯ ЗОНА
АГРОТЕХНИЧЕСКОЙ ВРЕДНОСТИ

ИНЖЕНЕРНАЯ ИНФРАСТРУКТУРА



ЛИНИИ ЭЛЕКТРОПЕРЕДАЧ
ВЫСОКОГО НАПРЯЖЕНИЯ ВЛ 10кВ

ЛИНИИ ЭЛЕКТРОПЕРЕДАЧ
НИЗКОГО НАПРЯЖЕНИЯ ВЛ 0,4кВ

ТРАНСФОРМАТОРНАЯ ПОДСТАНЦИЯ



ТРАНСПОРТНАЯ ИНФРАСТРУКТУРА



АВТОДОРОГА РАЙОННОГО ЗНАЧЕНИЯ

ГРЯНТОВЫЕ ПРОСЕЛОННЫЕ ДОРОГИ

				3637-1/1 ПП			
				Генеральный план сельского поселения			
				Бережовского сельского муниципального района			
				Брянской области Республики Беларусь			
				д. Таловка			
				Лист		Листа	
				11		11	
				ООО "Сельпроект"			



Карта зонирования территории с планируемыми границами функциональных зон
и отображением параметров планируемого развития таких зон.
Карта существующей и планируемой границы населенного пункта. М 1:5000

УСЛОВНЫЕ ОБОЗНАЧЕНИЯ

Границы:

- Существующая граница населенного пункта
- Планируемая граница населенного пункта

Территории:

- | | | | | |
|-----|---|----|------|--------------------------------|
| СУЦ | 1 | ОЧ | Р.С. | Земля садовнич. застройки |
| | | | | Сельскохозяйственная застройка |
| | | | | Водные объекты |
| | | | | Леса |
| | | | | Зоны |
| | | | | Рекреационная зона |

ЭЛЕКТРИЧЕСКАЯ ИНФРАСТРУКТУРА

- | | | |
|-----|--------|--|
| СУЦ | ПРОЕКТ | Линии электропередачи высокого напряжения ВЛ 10кВ |
| | | Линии электропередачи среднего напряжения ВЛ 0,4кВ |
| | | Газопровод среднего давления |
| | | Водопровод |
| | | Канализация |

ТРАНСПОРТНАЯ ИНФРАСТРУКТУРА

- | | | |
|-----|--------|--|
| СУЦ | ПРОЕКТ | Автомобильная дорога районного значения |
| | | Улицы поселенческого назначения |
| | | Автомобильная дорога с твердым покрытием |



ЭКСПЛИКАЦИЯ ОБЩЕСТВЕННЫХ ЗДАНИЙ И СООРУЖЕНИЙ

№ п/п	Наименование	Расчетная площадь	Территория		Средняя плотность застройки
			г	кв	
1	Социально-культурный центр, в т.ч.:				
	- начальная школа	1 объект	0,39		1 кв
	- детский сад	22 участка			
	- детский сад	13 мест			
	- ФАП	1 объект			
	- аптечный пункт	0,2 кв кв.м			
	- детский клуб	88 мест			
	- библиотека	138 кв.м			
	- помещения для культурно-массовых работ и досуга	22,4 кв			
	- парковка ТПС	357 кв кв.м			
	- парковка общественного транспорта	15 кв.кв.м			
	- парковка быстрого обслуживания	2 кв.кв.м			
	- спортивный сад	48 кв			
	- Парковка парковки и бытового обслуживания				
2	Магистраль ТПС	1 объект	0,002		1 кв
3	Спортивные площадки	0 объектов	0,43		1 кв

ЭКСПЛИКАЦИЯ ПРОМЫШЛЕННО-КОММУНАЛЬНЫХ ЗДАНИЙ И СООРУЖЕНИЙ

№ п/п	Наименование	Расчетная площадь	Территория		Средняя плотность застройки
			г	кв	
4	УТТ	1 объект	0,001		1 кв
5	УТТ	1 объект	0,001		1 кв.кв.

- НОМЕР РЕКРЕАЦИОННОГО ПРОСТРАНСТВА (ПЛОЩАДЬ, кв)
- НОМЕР ПО ЭКСПЛИКАЦИИ

3637-1/1					
Территория населенного пункта					
Видовая территориальная зона					
Благоустройство территории					
а. Территория					
ГП 12					
ООО "Сибирьстрой"					

Карта современного использования территории (опорный план)
с границами зон с особыми условиями использования территории. М 1:5000



УСЛОВНЫЕ ОБОЗНАЧЕНИЯ:

ГРАНЦЫ

существующая граница населенного пункта

ТЕРРИТОРИИ

- жилая застройка
- нежилые здания, школы, детские сады
- общественно-деловая застройка
- производственная зона
- водные объекты
- луга
- лесные насаждения
- кладбища

ОГРАНИЧЕНИЯ

- береговая полоса
- траншейная защитная полоса
- водозащитная зона
- санитарно-защитная зона от ЗОО
- санитарно-защитная зона от шума
- санитарно-защитная зона от кладбища
- санитарно-защитная зона от радиации

ИНЖЕНЕРНАЯ ИНФРАСТРУКТУРА

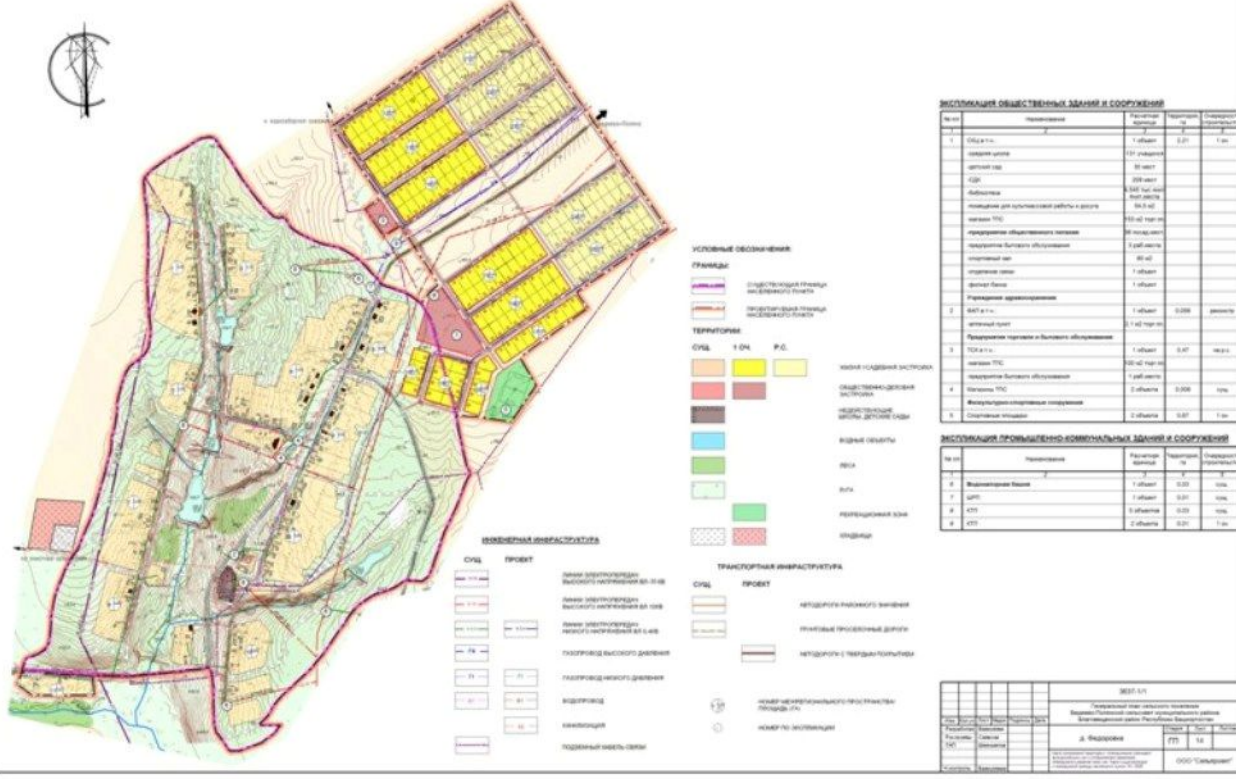
- линии электропередач высокого напряжения вЛ 10 кВ
- линии электропередач высокого напряжения вЛ 10 кВ
- линии электропередач среднего напряжения вЛ 0,4 кВ
- подземный кабель связи
- трансформаторная подстанция
- ИРП
- люк

ТРАНСПОРТНАЯ ИНФРАСТРУКТУРА

- автодороги местного значения
- грунтовые проселочные дороги

		3837-1/1 ПП	
		Генеральный план территории населенной территории населенной территории муниципального района Вятковского района Республики Башкортостан	
№ документа	Дата документа	№ документа	Дата документа
1	2013	1	2013
Разработчик	Составитель	Проверенный	Дата
ООО "Салютстрой"	И.И.И.	И.И.И.	2013
Место составления плана		Место составления плана	
г. Уфа		г. Уфа	
Исполнитель		Исполнитель	
И.И.И.		И.И.И.	
Подпись		Подпись	
		ООО "Салютстрой"	

Карта зонирования территории с планируемыми границами функциональных зон и отображением параметров планируемого развития таких зон. Карта существующей и планируемой границы населенного пункта. М 1:5000



Карта современного использования территории (опорный план)
с границами зон с особыми условиями использования территории. М 1:5000



УСЛОВНЫЕ ОБОЗНАЧЕНИЯ

ГРАНИЦЫ

- Смежная граница земельного участка

ТЕРРИТОРИИ

- Зона ударная аэродрома
- Зоны детские сады
- Общественно-деловая застройка
- Жилые кварталы
- Площ.
- Лесные насаждения

ТРАНСПОРТНАЯ ИНФРАСТРУКТУРА

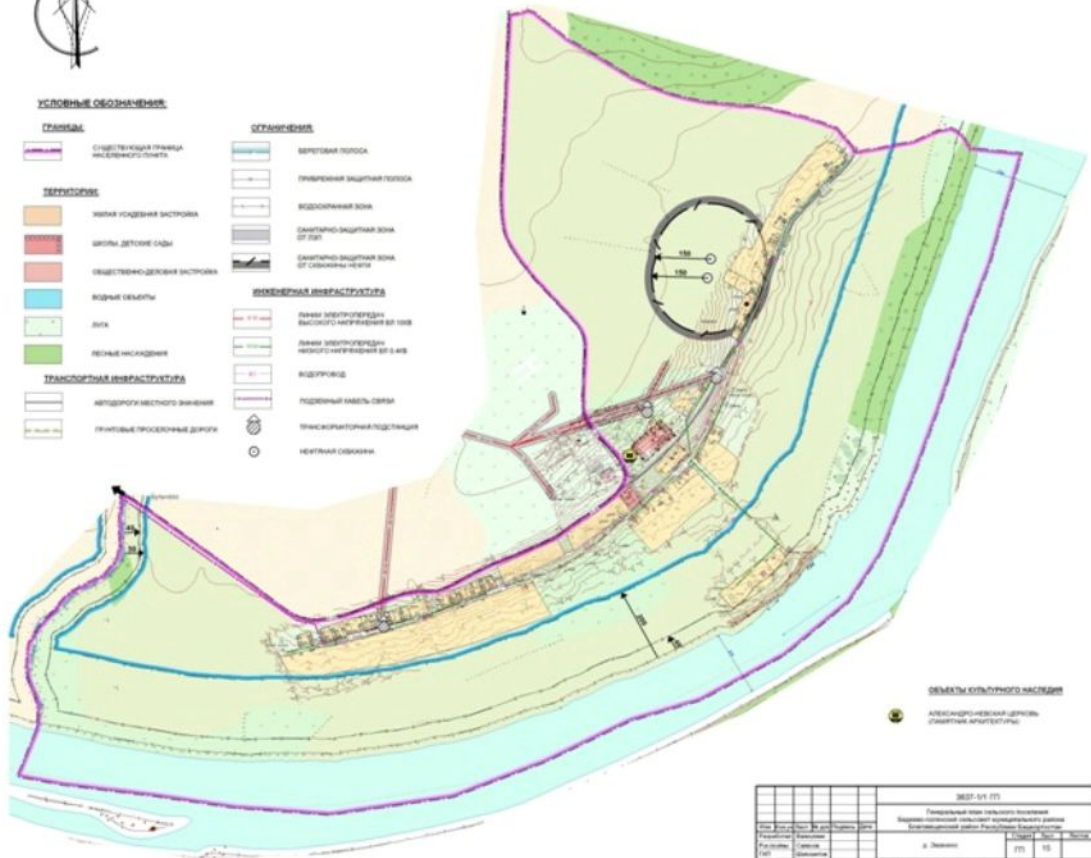
- Автодороги местного значения
- Транзитные проездные дороги

ОГРАЖДЕНИЯ

- Верховая полоса
- Гриберная защитная полоса
- Водооградная зона
- Санитарно-защитная зона от шумов
- Санитарно-защитная зона от загрязнения неба

ИНЖЕНЕРНАЯ ИНФРАСТРУКТУРА

- Линия электропередачи высокого напряжения от 10кВ
- Линия электропередачи среднего напряжения от 0,4кВ
- Водоток
- Подземный кабельный свем
- Транспортная подстанция
- Челюстная обочина



ОБЪЕКТЫ КУЛЬТУРНОГО НАСЛЕДИЯ

- Александровская деревня
- Сельская архитектура

№01-01/17		2017-01-17	
Генеральный план сельской местности			
Область: Самарская, муниципальный район: Самарский, Самарский район, Самарский район, Самарский район			
г. Заволжье			
Лист	ЛР	15	
ООО "Самарград"			



Карта зонирования территории с планируемыми границами функциональных зон и отображением параметров планируемого развития таких зон.
Карта существующей и планируемой границы населенного пункта. М 1:5000

- УСЛОВНЫЕ ОБОЗНАЧЕНИЯ**
- ГРАНИЦЫ**
- Существующая граница населенного пункта
 - Планируемая граница населенного пункта
- ТЕРРИТОРИИ**
- С/ЦЗ
 - 1 ОЧ
 - Р.С.
 - Новая housing застройка
 - ВЗГРЫ, детские сады
 - Общественно-деловая застройка
 - Резервная промышленная зона
 - Водные объекты
 - Леса
 - Луга
 - Рекреационная зона
 - Пляжи



ЭКСПЛИКАЦИЯ ОБЩЕСТВЕННЫХ ЗДАНИЙ И СООРУЖЕНИЙ

№ п/п	Наименование	Расчетная площадь, кв. м	Территория, кв. м	Среднестатистическая плотность застройки, кв. м/га
1	Общественно-деловые и административные здания	78 кв.м	0,82	рамонт
2	Спортивно-культурный центр Ф.П.С.	1 объект	0,99	1 кв.
	ФАП	1 объект		
	детский сад	8,4 кв.м		
	СДП	108 кв.м		
	здания	3,2 кв.м		
	помещения для сельскохозяйственной работы и отдыха	207 кв.м		
	Мирный ППС	338 кв.м		
	предприятие общепита	8 кв.м		
	предприятие бытового обслуживания	2 кв.м		
	спортивные залы	40 кв.м		
	Учебно-воспитательные и социальные учреждения			
3	Транспортная база	4 объекта	11,87	Р.С.
4	Факельно-спортивные сооружения			
	спортивные площадки	1 объект	0,8 кв.	1 кв.
5	Объекты культурного наследия			
	Амвон (дерево, камень, гранитные скульптуры)	1 объект		0 кв.

ЭКСПЛИКАЦИЯ ПРОМЫШЛЕННО-КОММУНАЛЬНЫХ ЗДАНИЙ И СООРУЖЕНИЙ

№ п/п	Наименование	Расчетная площадь, кв. м	Территория, кв. м	Среднестатистическая плотность застройки, кв. м/га
6	Резервная промышленная зона	1 объект	1,74	1 кв.
7	Высвобожденная земля	1 объект	0,001	0 кв.
8	Сельскохозяйственные сооружения	1 объект	0,001	1 кв.
9	ИТЗ	3 объекта	0,01	0 кв.

- ИНЖЕНЕРНАЯ ИНФРАСТРУКТУРА**
- С/ЦЗ ПРОЕКТ
 - Линия электропередачи высокого напряжения 60-110кВ
 - Линия электропередачи среднего напряжения 6-10кВ
 - ВОДОУСЛУЖИВАНИЕ
 - канализация
 - ГОРЯЧАЯ ВОДА И ТЕПЛОТЕХНИКА
 - ТЕПЛОТОВАЯ СЕТЬ

- ТРАНСПОРТНАЯ ИНФРАСТРУКТУРА**
- С/ЦЗ ПРОЕКТ
 - Автомобильные дороги районного значения
 - Транспортные проезды
 - Автомобильные дороги с твердым покрытием

- 15 - номер метрекатного пространства (площадь - кв.)
- 16 - номер по экспликации

3027-1/11

Генеральный план сельского поселения Вадковское сельское поселение муниципального района Благоярский район Республики Башкортостан

Д. Дьяченко

ГТТ М

ООО "Сельпроект"

Карта современного использования территории (опорный план)
с границами зон с особыми условиями использования территории.
М 1:5000



УСЛОВНЫЕ ОБОЗНАЧЕНИЯ:

ГРАНИЦЫ:



ТЕРРИТОРИИ:



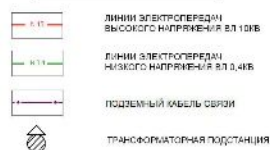
ТРАНСПОРТНАЯ ИНФРАСТРУКТУРА



ОГРАНИЧЕНИЯ:



ИНЖЕНЕРНАЯ ИНФРАСТРУКТУРА



						3637-1/1 ГП		
						Генеральный план сельского поселения		
						Бедеево-Полыновский сельсовет муниципального района		
						Благовещенский район, Республика Башкортостан		
И.М.	И.М.	И.М.	И.М.	И.М.	И.М.	И.М.	И.М.	И.М.
Рязанский	Валдайский	Вологодский	Владимирский	Волгоградский	Волынский	Воронежский	Вятский	Дальневосточный
Рязань	Валдай	Вологда	Владимир	Волгоград	Волынь	Воронеж	Вятка	Дальний Восток
ГАП	Самарская область							
						д. Красная Бура		ПП 17
						Карта современного использования территории		ООО "Сеть-Трест"
						опорный план с границами зон с особыми условиями использования территории		
Исполн.	Башкирова							



Карта зонирования территории с планируемыми границами функциональных зон
и отображением параметров планируемого развития таких зон.
Карта существующей и планируемой границы населенного пункта. М 1:5000

УСЛОВНЫЕ ОБОЗНАЧЕНИЯ:

ГРАНИЦЫ:

	СУЩЕСТВУЮЩАЯ ГРАНИЦА НАСЕЛЕННОГО ПУНКТА
	ПРОЕКТИРУЕМАЯ ГРАНИЦА НАСЕЛЕННОГО ПУНКТА

ТЕРРИТОРИИ:

СУЩ	ПРОЕКТ	
		ЖИЛЬЯ УСАДЬБЕННАЯ ЗАСТРОЙКА
		ОБЩЕСТВЕННО-ДЕЛОВАЯ ЗАСТРОЙКА
		ВОДНЫЕ ОБЪЕКТЫ
		ЛЕСА
		ЛУГА

ИНЖЕНЕРНАЯ ИНФРАСТРУКТУРА

СУЩ	ПРОЕКТ	
		ЛИНИИ ЭЛЕКТРОПЕРЕДАЧ ВЫСОКОГО НАПРЯЖЕНИЯ ВЛ 10кВ
		ЛИНИИ ЭЛЕКТРОПЕРЕДАЧ НИЗКОГО НАПРЯЖЕНИЯ ВЛ 0,4кВ
		ВОДОПРОВОД
		КАНАЛИЗАЦИЯ

	НОМЕР ИНТЕРРЕГИОНАЛЬНОГО ПРОСТРАНСТВА/ПЛОЩАДЬ (ГА)
	НОМЕР ПО ЭКСПЛИКАЦИИ

ТРАНСПОРТНАЯ ИНФРАСТРУКТУРА

СУЩ	ПРОЕКТ	
		ГРУНТОВЫЕ ПРОСЕЛОЧНЫЕ ДОРОГИ
		АВТОДОРОГИ С ТВЕРДЫМ ПОКРЫТИЕМ



ЭКСПЛИКАЦИЯ ОБЩЕСТВЕННЫХ ЗДАНИЙ И СООРУЖЕНИЙ

№ об.	Наименование	Расчетная единица	Территория, га	Очередность строительства
1	Предприятия торговли и бытового обслуживания	2	4	3
1	Магазины ТПС	1 объект	0,02	1 оч.

ЭКСПЛИКАЦИЯ ПРОМЫШЛЕННО-КОММУНАЛЬНЫХ ЗДАНИЙ И СООРУЖЕНИЙ

№ об.	Наименование	Расчетная единица	Территория, га	Очередность строительства
2	КТП	2	4	3
2	КТП	1 объект	0,01	1 оч.

3637-1/1									
Генеральный план сельского поселения									
Будеево-Полыеский сельсовет муниципального района									
Благовещенский район Республики Башкортостан									
Мас.	1:500	Лист	18	Формат	А3	Дата		Содерж.	Лист 1
Разработчик	Башинвест	Составитель		Проверенный				ГП	18
Разработчик	Савельев	Составитель		Проверенный					
САП	Савельев	Составитель		Проверенный					
Исполнитель	Башинвест	Составитель		Проверенный					
Карта инженерной инфраструктуры с планируемыми границами функциональных зон и отображением параметров планируемого развития таких зон. Планируемая граница населенного пункта. Масштаб: 1:5000.								ООО "Сельпроект"	