

Карта зонирования территории с планируемыми границами функциональных планируемого развития таких зон. Карта существующей и планируемой границ

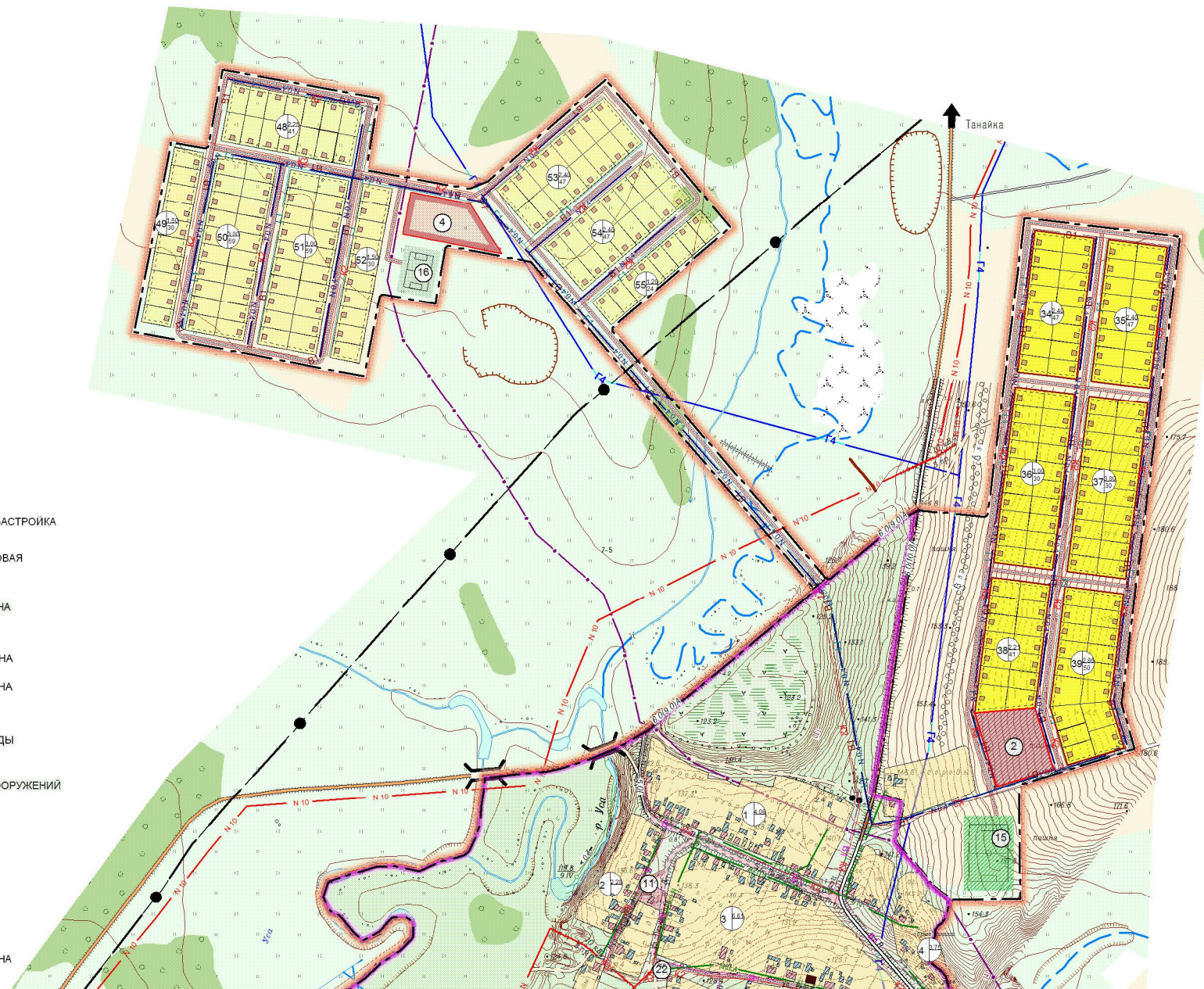
УСЛОВНЫЕ ОБОЗНАЧЕНИЯ:

ГРАНИЦЫ:

	СУЩЕСТВУЮЩАЯ ГРАНИЦА НАСЕЛЕННОГО ПУНКТА
	ПРОЕКТИРУЕМАЯ ГРАНИЦА НАСЕЛЕННОГО ПУНКТА

ТЕРРИТОРИИ:

СУЩ.	1 ОЧ.	Р.С.	
			ЖИЛАЯ УСАДЕБНАЯ ЗАСТРОЙКА
			ОБЩЕСТВЕННО-ДЕЛОВАЯ ЗАСТРОЙКА
			ПРОМЫШЛЕННАЯ ЗОНА
			НЕДЕЙСТВУЮЩАЯ ПРОМЫШЛЕННАЯ ЗОНА
			ПРОМЫШЛЕННАЯ ЗОНА НА ВЫНОС
			ШКОЛЫ, ДЕТСКИЕ САДЫ
			ЗОНА КУЛЬТОВЫХ СООРУЖЕНИЙ
			ВОДНЫЕ ОБЪЕКТЫ
			ЛЕСА
			ЛУГА
			РЕКРЕАЦИОННАЯ ЗОНА



Карта современного использования территории (опорный план)
с границами зон с особыми условиями использования территории.
М 1:5000



УСЛОВНЫЕ ОБОЗНАЧЕНИЯ:

ГРАНИЦЫ:

СУЩЕСТВУЮЩАЯ ГРАНИЦА НАСЕЛЕННОГО ПУНКТА

ТЕРРИТОРИИ:

ЖИЛАЯ УСАДЕБНАЯ ЗАСТРОЙКА

ВОДНЫЕ ОБЪЕКТЫ

ЛУГА

ЛЕСНЫЕ НАСАЖДЕНИЯ

КЛАДЕНЦА



ТРАНСПОРТНАЯ ИНФРАСТРУКТУРА

ГРУНТОВЫЕ ПРОСЕЛОЧНЫЕ ДОРОГИ

ИНЖЕНЕРНАЯ ИНФРАСТРУКТУРА

ЛИНИИ ЭЛЕКТРОПЕРЕДАЧ ВЫСОКОГО НАПРЯЖЕНИЯ ВЛ 10кВ

ЛИНИИ ЭЛЕКТРОПЕРЕДАЧ НИЗКОГО НАПРЯЖЕНИЯ ВЛ 0,4кВ

ПОДЗЕМНЫЙ КАБЕЛЬ СВЯЗИ

ТРАНСФОРМАТОРНАЯ ПОДСТАНЦИЯ

ОГРАНИЧЕНИЯ:

БЕРЕГОВАЯ ПОЛОСА

ПРИБРЕЖНАЯ ЗАЩИТНАЯ ПОЛОСА

ВОДООХРАННАЯ ЗОНА

САНИТАРНО-ЗАЩИТНАЯ ЗОНА ОТ ЛОП

САНИТАРНО-ЗАЩИТНАЯ ЗОНА ОТ КЛАДЕНЦ

				3637-1/1 ГП			
				Генеральный план сельского поселения Бадмаев-полновский сельсовет муниципального района Благовещенский район Республики Башкортостан			
Имя	Фамилия	Полное наименование	Подпись	Дата	Лист	Лист	Листов
Разработчик	Валеев	Сергей			7		
Руководитель ГАП	Шамметов	Шамметов			7		
Масштаб	Валеев				ООО "Сельпроект"		

Карта зонирования территории с планируемыми границами функциональных зон
и отображением параметров планируемого развития таких зон.
Карта существующей и планируемой границы населенного пункта. М 1:5000



УСЛОВНЫЕ ОБОЗНАЧЕНИЯ:

ГРАНИЦЫ:

- СУЩЕСТВУЮЩАЯ ГРАНИЦА НАСЕЛЕННОГО ПУНКТА
- ПРОЕКТИРУЕМАЯ ГРАНИЦА НАСЕЛЕННОГО ПУНКТА

ТЕРРИТОРИИ:

- | | | | |
|-----|------|------|-------------------------------|
| СУЩ | 1 ОН | Р.С. | |
| | | | ЖИЛЬЯ УСАДБЕННАЯ ЗАСТРОЙКА |
| | | | ОБЩЕСТВЕННО-ДЕЛОВАЯ ЗАСТРОЙКА |
| | | | ВОДНЫЕ ОБЪЕКТЫ |
| | | | ЛЕСА |
| | | | БУГА |
| | | | РЕКРЕАЦИОННАЯ ЗОНА |
| | | | КЛАДБИЩА |

ИНЖЕНЕРНАЯ ИНФРАСТРУКТУРА

- | | | |
|-----|--------|--|
| СУЩ | ПРОЕКТ | |
| | | ЛИНИЯ ЭЛЕКТРОПЕРЕДАЧ ВЫСОКОГО НАПРЯЖЕНИЯ ВЛ 10кВ |
| | | ЛИНИЯ ЭЛЕКТРОПЕРЕДАЧ НИЗКОГО НАПРЯЖЕНИЯ ВЛ 0,4кВ |
| | | ВОДОПРОВОД |
| | | КАНАЛИЗАЦИЯ |

ТРАНСПОРТНАЯ ИНФРАСТРУКТУРА

- | | | |
|-----|--------|---|
| СУЩ | ПРОЕКТ | |
| | | НОМЕР МЕНЬШЕГО РЕГИОНАЛЬНОГО ПРОСТРАНСТВА ПЛОЩАДИ (П) |
| | | НОМЕР ПО ЭКСПЛИКАЦИИ |
| | | ГРУПОВЫЕ ПРОСЕЛочНЫЕ ДОРОГИ |
| | | АВТОДОРОГИ С ТВЕРДЫМ ПОКРЫТИЕМ |



ЭКСПЛИКАЦИЯ ОБЩЕСТВЕННЫХ ЗДАНИЙ И СООРУЖЕНИЙ

№ п/п	Наименование	Расчетная площадь	Территория, га	Степень застроенности
1	ОБД в т.ч.	1 объект	0,04	1 кв. этаж
	назначенный кабинет	8 помещений		
	детская комната	40 кв.м		
	ФАП	1 объект		
	маленький спорт	2,1 кв.м		
	клуб	34 места		
	библиотека	375 кв.м (в т.ч. спорт зал)		
	помещение для культурно-массовых работ и досуга	15 кв.м		
	кабинеты ТПС	44,1 кв.м		
	предприятие общественного питания	8 помещений		
	предприятие бытового обслуживания	1 рабочее место		
	спортивный зал	40 кв.м		
	Физкультурно-спортивные сооружения			
2	Спортивная площадка	2 объекта		1 кв. этаж

ЭКСПЛИКАЦИЯ ПРОМЫШЛЕННО-КОММУНАЛЬНЫХ ЗДАНИЙ И СООРУЖЕНИЙ

№ п/п	Наименование	Расчетная площадь	Территория, га	Степень застроенности
3	ИТП	1 объект	0,01	куз
4	ИТП	1 объект	0,01	куз

				3037-1/1			
				Генеральный план сельского поселения Вязовское-Полосинское сельского поселения Вязовского района Республики Башкортостан			
				д. Булдышка			
				ГП 8			
				ООО "Сельстрой"			

Карта современного использования территории (опорный план)
с границами зон с особыми условиями использования территории. М 1:5000



УСЛОВНЫЕ ОБОЗНАЧЕНИЯ:

ГРАНИЦЫ:

СУЩЕСТВУЮЩАЯ ГРАНИЦА НАСЕЛЕННОГО ПУНКТА

ТЕРРИТОРИИ:

ЖИЛЬЯ УСАДЕБНАЯ ЗАСТРОЙКА
 ОБЩЕСТВЕННО-ДЕЛОВАЯ ЗАСТРОЙКА
 ВОДНЫЕ ОБЪЕКТЫ
 ЛУГА
 ЛЕСНЫЕ НАСАЖДЕНИЯ

ИНЖЕНЕРНАЯ ИНФРАСТРУКТУРА

ЛИНИИ ЭЛЕКТРОПЕРЕДАЧ ВЫСОКОГО НАПРЯЖЕНИЯ ВЛ 10кВ
 ЛИНИИ ЭЛЕКТРОПЕРЕДАЧ НИЗКОГО НАПРЯЖЕНИЯ ВЛ 0,4кВ
 ТРАНСФОРМАТОРНАЯ ПОДСТАНЦИЯ
 ШРП

ОГРАНИЧЕНИЯ:

БЕРЕГОВАЯ ПОЛОСА
 ПРИБРЕЖНАЯ ЗАЩИТНАЯ ПОЛОСА
 ВОДООХРАННАЯ ЗОНА
 САНИТАРНО-ЗАЩИТНАЯ ЗОНА ОТ ЛЭП

ТРАНСПОРТНАЯ ИНФРАСТРУКТУРА

АВТОДОРОГИ МЕСТНОГО ЗНАЧЕНИЯ
 ГРУНТОВЫЕ ПРОСЕЛОЧНЫЕ ДОРОГИ



					3637-1/1 ГП			
					Генеральный план сельского поселения Бидево-полицейский сельсовет муниципального района Благовещенский район Республики Башкортостан			
Имя	Фамилия	Лист	№ документа	Подпись	Дата	Страна	Лист	Выпуск
Разработчик	Валюлина					д. Пушкино	ГП	9
Разрешитель	Савельев							
ГАО	Шенякина							
Исполнитель	Валюлина							
Карта современного использования территории опорный план с границами зон с особыми условиями использования территории						ООО "Сельпроект"		

Карта зонирования территории с планируемыми границами функциональных зон и отображением параметров планируемого развития таких зон.
Карта существующей и планируемой границы населенного пункта. М 1:5000



УСЛОВНЫЕ ОБОЗНАЧЕНИЯ

ГРАНИЦЫ:

- СУЩЕСТВУЮЩАЯ ГРАНИЦА НАСЕЛЕННОГО ПУНКТА
- ПРОЕКТИРУЕМАЯ ГРАНИЦА НАСЕЛЕННОГО ПУНКТА

ТЕРРИТОРИИ:

- 1 ОН. Р.С. ЖИЛАЯ УСАДЕННАЯ ЗАСТРОЙКА
- ОБЩЕСТВЕННО-ДЕЛОВАЯ ЗАСТРОЙКА
- ВОДНЫЕ ОБЪЕКТЫ
- ЛЕСА
- ЛУГА
- РЕКРЕАЦИОННАЯ ЗОНА

ИНЖЕНЕРНАЯ ИНФРАСТРУКТУРА

- СУЩ. ПРОЕКТ. ЛИНЕЙНЫЕ ЭЛЕКТРОПРОВОДА ВЫСОКОГО НАПРЯЖЕНИЯ ВЛ 10кВ
- СУЩ. ПРОЕКТ. ЛИНЕЙНЫЕ ЭЛЕКТРОПРОВОДА НИЗКОГО НАПРЯЖЕНИЯ ВЛ 0,4кВ
- СУЩ. ПРОЕКТ. ГАЗОПРОВОД ВЫСОКОГО ДАВЛЕНИЯ
- СУЩ. ПРОЕКТ. ГАЗОПРОВОД НИЗКОГО ДАВЛЕНИЯ
- СУЩ. ПРОЕКТ. ВОДОПРОВОД
- СУЩ. ПРОЕКТ. КАНАЛИЗАЦИЯ

ТРАНСПОРТНАЯ ИНФРАСТРУКТУРА

- СУЩ. ПРОЕКТ. ГРУНТОВЫЕ ПРОСЕЛОННЫЕ ДОРОГИ
- СУЩ. ПРОЕКТ. АСФАЛЬТОВЫЕ ДОРОГИ С ТВЕРДЫМ ПОКРЫТИЕМ

- НОМЕР МЕЖРЕГИОНАЛЬНОГО ПРОСТРАНСТВА ПЛОЩАДИ (ГА)
- НОМЕР ПО ЭКСПЛИКАЦИИ

ЭКСПЛИКАЦИЯ ОБЩЕСТВЕННЫХ ЗДАНИЙ И СООРУЖЕНИЙ

№ об.	Наименование	Расчетная площадь	Территория		Освоенность территории
			га	г	
1	ОБД к т.д.	1 объект	0,42		1 кв.
	национальный парк	21 участок			
	детский сад	12 мест			
	ФАП	1 объект			
	детский сад	3,2 кв. кв. кв.			
	СДК	85 мест			
	библиотека	3,85 кв. кв. кв.			
	помещение для культурно-массовых работ и досуга	22 кв.			
	магазин ТПС	1 кв. кв. кв.			
	предприятие общественного питания	5 кв. кв. кв.			
	предприятие бытового обслуживания	1 кв. кв. кв.			
	спортивный зал	40 кв.			
	Физкультурно-спортивные сооружения				
2	Спортивные площадки	2 объекта	0,29		1 кв.

ЭКСПЛИКАЦИЯ ПРОМЫШЛЕННО-КОММУНАЛЬНЫХ ЗДАНИЙ И СООРУЖЕНИЙ

№ об.	Наименование	Расчетная площадь	Территория		Освоенность территории
			га	г	
1	ИТП	1 объект	0,201		кв.
4	ИТП	1 объект	0,201		кв. кв. кв. кв.
2	ИТП	1 объект	0,201		проект

3637-1/1					
Генеральный план сельского поселения Вадимовское сельского поселения муниципального района Вадимовский район Республики Башкортостан					
д. Пушкино			Лист	10	
ООО "Сельстрой"					
№ об.	Уч. №	Тер. №	Уч. №	Тер. №	Дата
Рисунки	Высоты				
Табл.	Высоты				
Исходы	Высоты				

Карта современного использования территории (опорный план)
с границами зон с особыми условиями использования территории. М 1:5000



УСЛОВНЫЕ ОБОЗНАЧЕНИЯ:

ГРАНЦЫ



СУЩЕСТВУЮЩАЯ ГРАНИЦА
НАСЕЛЕННОГО ПУНКТА

ТЕРРИТОРИИ



ЖИТАЯ УСАДБЕННАЯ ЗАСТРОЙКА

ДВОРЫ, ДЕТСКИЕ САДЫ

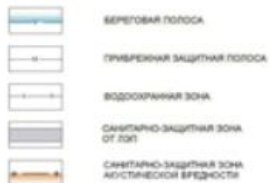
ОБЩЕСТВЕННО-ДЕЛОВАЯ ЗАСТРОЙКА

ВОДНЫЕ ОБЪЕМЫ

ЛЕСА

ЛЕСНЫЕ НАСКОЗДЕНИЯ

ОГРАНИЧЕНИЯ



БЕРЕГОВАЯ ПОЛОСА

ПРИВЕРСТНАЯ ЗАЩИТНАЯ ПОЛОСА

ВОДОХРАННАЯ ЗОНА

САНИТАРНО-ЗАЩИТНАЯ ЗОНА
ОТ ДВР

САНИТАРНО-ЗАЩИТНАЯ ЗОНА
АГРОТЕХНИЧЕСКОЙ ВРЕДНОСТИ

ИНЖЕНЕРНАЯ ИНФРАСТРУКТУРА

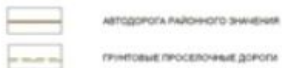


ЛИНИИ ЭЛЕКТРОПЕРЕДАЧ
ВЫСОКОГО НАПРЯЖЕНИЯ ВЛ 10кВ

ЛИНИИ ЭЛЕКТРОПЕРЕДАЧ
НИЗКОГО НАПРЯЖЕНИЯ ВЛ 0,4кВ

ТРАНСФОРМАТОРНАЯ ПОДСТАНЦИЯ

ТРАНСПОРТНАЯ ИНФРАСТРУКТУРА



АВТОДОРОГА РАЙОННОГО ЗНАЧЕНИЯ

ГРЯНТОВЫЕ ПРОСЕЛОННЫЕ ДОРОГИ



				3637-1/1 ПП			
				Генеральный план сельского поселения			
				Бережовского сельского муниципального района			
				Брянской области			
				д. Таволки			
				Лист		Листа	
				ПП		11	
				ООО "Сельпроект"			



Карта зонирования территории с планируемыми границами функциональных зон
и отображением параметров планируемого развития таких зон.
Карта существующей и планируемой границы населенного пункта. М 1:5000

УСЛОВНЫЕ ОБОЗНАЧЕНИЯ

Границы:

- Существующая граница населенного пункта
- Планируемая граница населенного пункта

Территории:

- | | | | | |
|-----|---|----|------|--------------------------------|
| СУЦ | 1 | ОЧ | Р.С. | Земля садоводческого застройки |
| | | | | Земля садоводческого застройки |
| | | | | Общественно-деловая застройка |
| | | | | Водные объекты |
| | | | | Леса |
| | | | | Зоны |
| | | | | Рекреационная зона |

ЭЛЕКТРИЧЕСКАЯ ИНФРАСТРУКТУРА

- | | | |
|-----|--------|--|
| СУЦ | ПРОЕКТ | Линия электропередачи высокого напряжения ВЛ 10кВ |
| | | Линия электропередачи среднего напряжения ВЛ 0,4кВ |
| | | Газопровод среднего давления |
| | | Водопровод |
| | | Канализация |

ТРАНСПОРТНАЯ ИНФРАСТРУКТУРА

- | | | |
|-----|--------|--|
| СУЦ | ПРОЕКТ | Автомобильная дорога районного значения |
| | | Улицы поселенческой территории |
| | | Автомобильная дорога с твердым покрытием |



ЭКСПЛИКАЦИЯ ОБЩЕСТВЕННЫХ ЗДАНИЙ И СООРУЖЕНИЙ

№ п/п	Наименование	Расчетная площадь	Территория		Средняя плотность застройки
			кв	га	
1	Социально-культурный центр, в т.ч.:	1 объект	0,39	1,00	
	направленная школа	22 участка			
	детский сад	13 мест			
	ФАП	1 объект			
	аппельный пункт	0,2 м2 прилегающей территории			
	направленная клуб	88 мест			
	библиотека	1388 кв.м. прилегающей территории			
2	помещение для культурно-массовых работ и досуга	22 м2			
	направленная ТТС	957 м2 прилегающей территории			
	направленная общественное питание	15 посадочных мест			
	направленная быстрое обслуживание	2 посадочных места			
	направленная сад	48 м2			
3	направленная парковка и бытовое обслуживание				
	направленная ТТС	1 объект	0,002	0,00	
	направленная физкультурно-спортивные сооружения	0 объект	0,43	1,00	

ЭКСПЛИКАЦИЯ ПРОМЫШЛЕННО-КОММЕРЧЕСКИХ ЗДАНИЙ И СООРУЖЕНИЙ

№ п/п	Наименование	Расчетная площадь	Территория		Средняя плотность застройки
			кв	га	
4	ИТП	1 объект	0,001	0,00	
	ИТП	1 объект	0,001	0,00	

- НОМЕР РЕКРЕАЦИОННОГО ПРОСТРАНСТВА (ПЛОЩАДЬ, ГА)
- НОМЕР ПО ЭКСПЛИКАЦИИ

						3637-1/1	
						Территория населенного пункта	
						Виды населенного пункта: поселок городского типа	
						Благоустройство территории населенного пункта	
						д. Троица	
						ГП 12	
						ООО "Сибиряк"	

Карта современного использования территории (опорный план)
с границами зон с особыми условиями использования территории. М 1:5000



УСЛОВНЫЕ ОБОЗНАЧЕНИЯ:

ГРАНЦЫ

существующая граница населенного пункта

ТЕРРИТОРИИ

- жилая застройка
- нежилые здания, детские сады
- общественно-деловая застройка
- производственная зона
- водные объекты
- луга
- лесные насаждения
- кладбища

ОГРАНИЧЕНИЯ

- береговая полоса
- траншейная защитная полоса
- водозащитная зона
- санитарно-защитная зона от ЗОО
- санитарно-защитная зона от шума
- санитарно-защитная зона от кладбища
- санитарно-защитная зона от радиации

ИНЖЕНЕРНАЯ ИНФРАСТРУКТУРА

- линии электропередач высокого напряжения 30-110 кВ
- линии электропередач высокого напряжения 110 кВ
- линии электропередач среднего напряжения 35-6 кВ
- подземный кабель связи
- трансформаторная подстанция
- ИРП
- пульты

ТРАНСПОРТНАЯ ИНФРАСТРУКТУРА

- автодороги местного значения
- грунтовые проселочные дороги

		357-1/1 ПП	
Генеральный план территории населенной территории населенного пункта муниципального района Вятковского района Республики Башкортостан			
		д. Федоровка	
		ПП 13	
		ООО "Салютстрой"	

Карта зонирования территории с планируемыми границами функциональных зон и отображением параметров планируемого развития таких зон. Карта существующей и планируемой границы населенного пункта. М 1:5000



УСЛОВНЫЕ ОБОЗНАЧЕНИЯ

- ГРАНИЦЫ**
 - Существующая граница населенного пункта
 - Планируемая граница населенного пункта
- ТЕРРИТОРИИ**
 - ОУЛ 1 ОК Р.О. - жилая застройка «экопоселки»
 - ОУЛ 2 ОК Р.О. - жилая застройка «экопоселки»
 - ОУЛ 3 ОК Р.О. - жилая застройка «экопоселки»
 - ОУЛ 4 ОК Р.О. - жилая застройка «экопоселки»
 - ОУЛ 5 ОК Р.О. - жилая застройка «экопоселки»
 - ОУЛ 6 ОК Р.О. - жилая застройка «экопоселки»
 - ОУЛ 7 ОК Р.О. - жилая застройка «экопоселки»
 - ОУЛ 8 ОК Р.О. - жилая застройка «экопоселки»
 - ОУЛ 9 ОК Р.О. - жилая застройка «экопоселки»
 - ОУЛ 10 ОК Р.О. - жилая застройка «экопоселки»
 - ОУЛ 11 ОК Р.О. - жилая застройка «экопоселки»
 - ОУЛ 12 ОК Р.О. - жилая застройка «экопоселки»
 - ОУЛ 13 ОК Р.О. - жилая застройка «экопоселки»
 - ОУЛ 14 ОК Р.О. - жилая застройка «экопоселки»
 - ОУЛ 15 ОК Р.О. - жилая застройка «экопоселки»
 - ОУЛ 16 ОК Р.О. - жилая застройка «экопоселки»
 - ОУЛ 17 ОК Р.О. - жилая застройка «экопоселки»
 - ОУЛ 18 ОК Р.О. - жилая застройка «экопоселки»
 - ОУЛ 19 ОК Р.О. - жилая застройка «экопоселки»
 - ОУЛ 20 ОК Р.О. - жилая застройка «экопоселки»
- ВИДЫ ПЛОЩАДИ**
 - всц
 - всн
 - всд
 - вср
 - всж
 - всз
 - всч
 - всш
 - всщ
- ИЗМЕНЕНИЯ**
 - всн
 - всд
 - вср
 - всж
 - всз
 - всч
 - всш
 - всщ

ИНФРАСТРУКТУРА

- | ОУЛ | ПРОЕКТ | ОБЪЕКТ |
|-----|--------|---|
| 1 | 1 | линия электропередачи напряжением 10 кВ |
| 2 | 2 | линия электропередачи напряжением 10 кВ |
| 3 | 3 | линия электропередачи напряжением 10 кВ |
| 4 | 4 | линия электропередачи напряжением 10 кВ |
| 5 | 5 | линия электропередачи напряжением 10 кВ |
| 6 | 6 | линия электропередачи напряжением 10 кВ |
| 7 | 7 | линия электропередачи напряжением 10 кВ |
| 8 | 8 | линия электропередачи напряжением 10 кВ |
| 9 | 9 | линия электропередачи напряжением 10 кВ |
| 10 | 10 | линия электропередачи напряжением 10 кВ |
| 11 | 11 | линия электропередачи напряжением 10 кВ |
| 12 | 12 | линия электропередачи напряжением 10 кВ |
| 13 | 13 | линия электропередачи напряжением 10 кВ |
| 14 | 14 | линия электропередачи напряжением 10 кВ |
| 15 | 15 | линия электропередачи напряжением 10 кВ |
| 16 | 16 | линия электропередачи напряжением 10 кВ |
| 17 | 17 | линия электропередачи напряжением 10 кВ |
| 18 | 18 | линия электропередачи напряжением 10 кВ |
| 19 | 19 | линия электропередачи напряжением 10 кВ |
| 20 | 20 | линия электропередачи напряжением 10 кВ |

№ п/п	Наименование	Количество объектов	Количество кв. м	Площадь, гектаров
1	Склад	1 объект	0,21	0,002
2	Склад	1 объект	0,21	0,002
3	Склад	1 объект	0,21	0,002
4	Склад	1 объект	0,21	0,002
5	Склад	1 объект	0,21	0,002
6	Склад	1 объект	0,21	0,002
7	Склад	1 объект	0,21	0,002
8	Склад	1 объект	0,21	0,002
9	Склад	1 объект	0,21	0,002
10	Склад	1 объект	0,21	0,002
11	Склад	1 объект	0,21	0,002
12	Склад	1 объект	0,21	0,002
13	Склад	1 объект	0,21	0,002
14	Склад	1 объект	0,21	0,002
15	Склад	1 объект	0,21	0,002
16	Склад	1 объект	0,21	0,002
17	Склад	1 объект	0,21	0,002
18	Склад	1 объект	0,21	0,002
19	Склад	1 объект	0,21	0,002
20	Склад	1 объект	0,21	0,002

№ п/п	Наименование	Количество объектов	Количество кв. м	Площадь, гектаров
1	Склад	1 объект	0,21	0,002
2	Склад	1 объект	0,21	0,002
3	Склад	1 объект	0,21	0,002
4	Склад	1 объект	0,21	0,002
5	Склад	1 объект	0,21	0,002
6	Склад	1 объект	0,21	0,002
7	Склад	1 объект	0,21	0,002
8	Склад	1 объект	0,21	0,002
9	Склад	1 объект	0,21	0,002
10	Склад	1 объект	0,21	0,002
11	Склад	1 объект	0,21	0,002
12	Склад	1 объект	0,21	0,002
13	Склад	1 объект	0,21	0,002
14	Склад	1 объект	0,21	0,002
15	Склад	1 объект	0,21	0,002
16	Склад	1 объект	0,21	0,002
17	Склад	1 объект	0,21	0,002
18	Склад	1 объект	0,21	0,002
19	Склад	1 объект	0,21	0,002
20	Склад	1 объект	0,21	0,002

№ п/п	Наименование	Количество объектов	Количество кв. м	Площадь, гектаров
1	Склад	1 объект	0,21	0,002
2	Склад	1 объект	0,21	0,002
3	Склад	1 объект	0,21	0,002
4	Склад	1 объект	0,21	0,002
5	Склад	1 объект	0,21	0,002
6	Склад	1 объект	0,21	0,002
7	Склад	1 объект	0,21	0,002
8	Склад	1 объект	0,21	0,002
9	Склад	1 объект	0,21	0,002
10	Склад	1 объект	0,21	0,002
11	Склад	1 объект	0,21	0,002
12	Склад	1 объект	0,21	0,002
13	Склад	1 объект	0,21	0,002
14	Склад	1 объект	0,21	0,002
15	Склад	1 объект	0,21	0,002
16	Склад	1 объект	0,21	0,002
17	Склад	1 объект	0,21	0,002
18	Склад	1 объект	0,21	0,002
19	Склад	1 объект	0,21	0,002
20	Склад	1 объект	0,21	0,002

Карта современного использования территории (опорный план)
с границами зон с особыми условиями использования территории. М 1:5000



УСЛОВНЫЕ ОБОЗНАЧЕНИЯ

ГРАНИЦЫ

- Служебная граница земельного участка

ТЕРРИТОРИИ

- Земля населенного пункта
- Земли детские сады
- Земли общественно-деловая застройка
- Земли сельские
- Земли лесные насаждения

ТРАНСПОРТНАЯ ИНФРАСТРУКТУРА

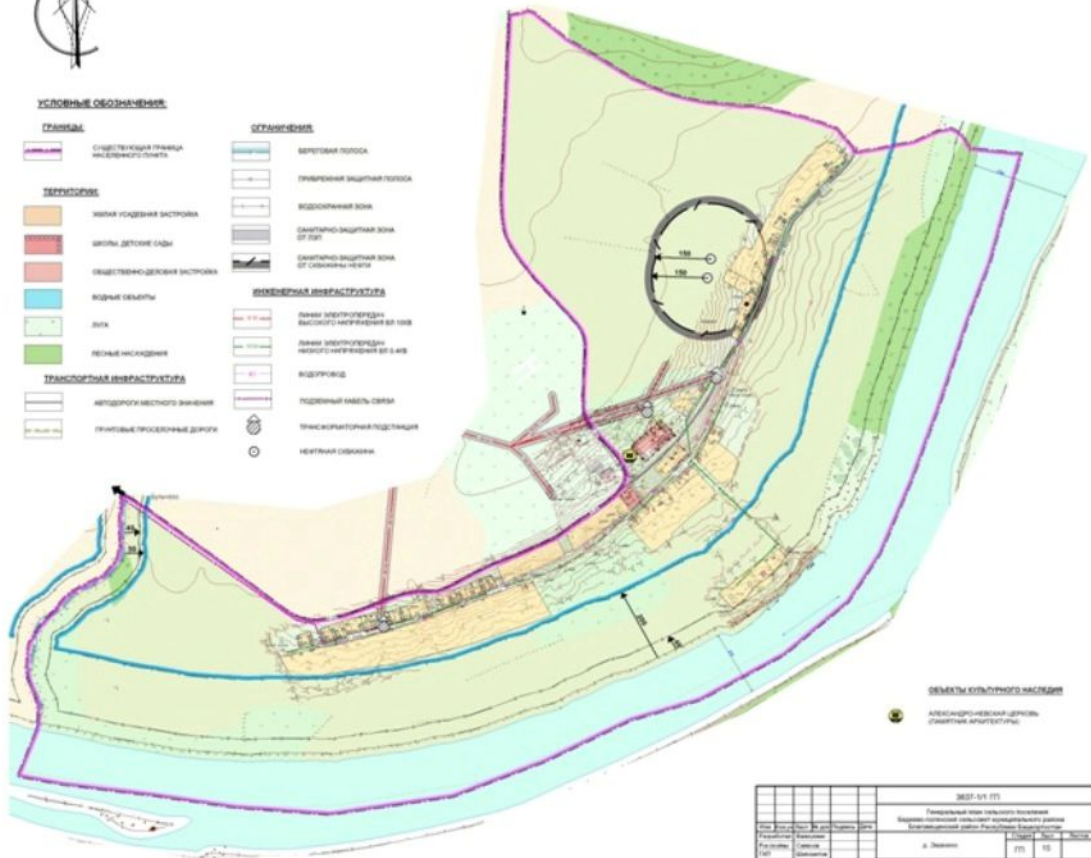
- Дорожки местного значения
- Дорожки проселочные

ОГРАЖДЕНИЯ

- Березовая полоса
- Лиственничная защитная полоса
- Водозащитная зона
- Санитарно-защитная зона от ДЭП
- Санитарно-защитная зона от СЭС/станции очистки

ИНЖЕНЕРНАЯ ИНФРАСТРУКТУРА

- Линия электропередачи высоковольтная от 10кВ
- Линия электропередачи высоковольтная от 0,4кВ
- Водопровод
- Подземный кабельный канал
- Трансформаторная подстанция
- Нефтепровод



ОБЪЕКТЫ КУЛЬТУРНОГО НАСЛЕДИЯ

- Александровская дача, объект культурного наследия

№01-01/01		2023-01-01	
Генеральный план территории населенного пункта			
Область: Самарская, муниципальный район: Самарский, Самарский район, Самарский район, Самарский район			
а. Земельный участок		ЛПХ	10
б. Земельный участок		ЛПХ	10
в. Земельный участок		ЛПХ	10
г. Земельный участок		ЛПХ	10
д. Земельный участок		ЛПХ	10
е. Земельный участок		ЛПХ	10
ж. Земельный участок		ЛПХ	10
з. Земельный участок		ЛПХ	10
и. Земельный участок		ЛПХ	10
к. Земельный участок		ЛПХ	10
л. Земельный участок		ЛПХ	10
м. Земельный участок		ЛПХ	10
н. Земельный участок		ЛПХ	10
о. Земельный участок		ЛПХ	10
п. Земельный участок		ЛПХ	10
р. Земельный участок		ЛПХ	10
с. Земельный участок		ЛПХ	10
т. Земельный участок		ЛПХ	10
у. Земельный участок		ЛПХ	10
ф. Земельный участок		ЛПХ	10
х. Земельный участок		ЛПХ	10
ц. Земельный участок		ЛПХ	10
ч. Земельный участок		ЛПХ	10
ш. Земельный участок		ЛПХ	10
щ. Земельный участок		ЛПХ	10
ы. Земельный участок		ЛПХ	10
я. Земельный участок		ЛПХ	10
г. Земельный участок		ЛПХ	10
д. Земельный участок		ЛПХ	10
е. Земельный участок		ЛПХ	10
ж. Земельный участок		ЛПХ	10
з. Земельный участок		ЛПХ	10
и. Земельный участок		ЛПХ	10
к. Земельный участок		ЛПХ	10
л. Земельный участок		ЛПХ	10
м. Земельный участок		ЛПХ	10
н. Земельный участок		ЛПХ	10
о. Земельный участок		ЛПХ	10
п. Земельный участок		ЛПХ	10
р. Земельный участок		ЛПХ	10
с. Земельный участок		ЛПХ	10
т. Земельный участок		ЛПХ	10
у. Земельный участок		ЛПХ	10
ф. Земельный участок		ЛПХ	10
х. Земельный участок		ЛПХ	10
ц. Земельный участок		ЛПХ	10
ч. Земельный участок		ЛПХ	10
ш. Земельный участок		ЛПХ	10
щ. Земельный участок		ЛПХ	10
ы. Земельный участок		ЛПХ	10
я. Земельный участок		ЛПХ	10
г. Земельный участок		ЛПХ	10
д. Земельный участок		ЛПХ	10
е. Земельный участок		ЛПХ	10
ж. Земельный участок		ЛПХ	10
з. Земельный участок		ЛПХ	10
и. Земельный участок		ЛПХ	10
к. Земельный участок		ЛПХ	10
л. Земельный участок		ЛПХ	10
м. Земельный участок		ЛПХ	10
н. Земельный участок		ЛПХ	10
о. Земельный участок		ЛПХ	10
п. Земельный участок		ЛПХ	10
р. Земельный участок		ЛПХ	10
с. Земельный участок		ЛПХ	10
т. Земельный участок		ЛПХ	10
у. Земельный участок		ЛПХ	10
ф. Земельный участок		ЛПХ	10
х. Земельный участок		ЛПХ	10
ц. Земельный участок		ЛПХ	10
ч. Земельный участок		ЛПХ	10
ш. Земельный участок		ЛПХ	10
щ. Земельный участок		ЛПХ	10
ы. Земельный участок		ЛПХ	10
я. Земельный участок		ЛПХ	10
г. Земельный участок		ЛПХ	10
д. Земельный участок		ЛПХ	10
е. Земельный участок		ЛПХ	10
ж. Земельный участок		ЛПХ	10
з. Земельный участок		ЛПХ	10
и. Земельный участок		ЛПХ	10
к. Земельный участок		ЛПХ	10
л. Земельный участок		ЛПХ	10
м. Земельный участок		ЛПХ	10
н. Земельный участок		ЛПХ	10
о. Земельный участок		ЛПХ	10
п. Земельный участок		ЛПХ	10
р. Земельный участок		ЛПХ	10
с. Земельный участок		ЛПХ	10
т. Земельный участок		ЛПХ	10
у. Земельный участок		ЛПХ	10
ф. Земельный участок		ЛПХ	10
х. Земельный участок		ЛПХ	10
ц. Земельный участок		ЛПХ	10
ч. Земельный участок		ЛПХ	10
ш. Земельный участок		ЛПХ	10
щ. Земельный участок		ЛПХ	10
ы. Земельный участок		ЛПХ	10
я. Земельный участок		ЛПХ	10
г. Земельный участок		ЛПХ	10
д. Земельный участок		ЛПХ	10
е. Земельный участок		ЛПХ	10
ж. Земельный участок		ЛПХ	10
з. Земельный участок		ЛПХ	10
и. Земельный участок		ЛПХ	10
к. Земельный участок		ЛПХ	10
л. Земельный участок		ЛПХ	10
м. Земельный участок		ЛПХ	10
н. Земельный участок		ЛПХ	10
о. Земельный участок		ЛПХ	10
п. Земельный участок		ЛПХ	10
р. Земельный участок		ЛПХ	10
с. Земельный участок		ЛПХ	10
т. Земельный участок		ЛПХ	10
у. Земельный участок		ЛПХ	10
ф. Земельный участок		ЛПХ	10
х. Земельный участок		ЛПХ	10
ц. Земельный участок		ЛПХ	10
ч. Земельный участок		ЛПХ	10
ш. Земельный участок		ЛПХ	10
щ. Земельный участок		ЛПХ	10
ы. Земельный участок		ЛПХ	10
я. Земельный участок		ЛПХ	10



Карта зонирования территории с планируемыми границами функциональных зон
и отображением параметров планируемого развития таких зон.
Карта существующей и планируемой границы населенного пункта. М 1:5000

- УСЛОВНЫЕ ОБОЗНАЧЕНИЯ**
- ГРАНИЦЫ:**
 - существующая граница населенного пункта
 - планируемая граница населенного пункта
- ТЕРРИТОРИИ:**
 С/ЦЗ 1 О/С Р.С.
 - новая housing застройка
 - школы, детские сады
 - общественно-деловая застройка
 - резервная промывленная зона
 - водные объекты
 - леса
 - поля
 - рекреационная зона
 - пляжи



- 16 - номер метрепанального пространства (площадь - кв.)
 17 - номер по эксплуатации

- ТРАНСПОРТНАЯ ИНФРАСТРУКТУРА**
- С/ЦЗ ПРОЕКТ
 - автодороги районного значения
 - транзитные проезжие дороги
 - автодороги с твердым покрытием

ЭКСПЛИКАЦИЯ ОБЩЕСТВЕННЫХ ЗДАНИЙ И СООРУЖЕНИЙ

№ п/п	Наименование	Расчетная площадь, кв.	Территория, кв. м	Среднестатистическая плотность застройки, кв. м/га
1	Общественно-деловые и деловые здания	78 кв.м	0,82	рекреат.
2	Спортивно-культурный центр в т.ч.:	1 объект	0,99	1 кв.
	- ААД	1 объект		
	- детский клуб	0,4 кв.		
	- спорт. зал	108 кв.м		
	- СДК	3,2 кв.м		
	- помещения для культурной работы и досуга	27,4 кв.м		
	Площадь ПДС	0,88 кв.м		
	- предприятия общепита и питания	8 кв.м		
	- предприятия бытового обслуживания	2 кв.м		
	- спортивные залы	40 кв.м		
	- учреждения здравоохранения и социального обслуживания			
3	Транспортная база	4 объекта	11,87	р.с.
4	Факельно-спортивные сооружения	1 объект	0,8 кв.	1 кв.
5	Объекты культурного наследия			кв.
6	Амфиатр-театральная сцена, театральная филармония	1 объект		кв.

ЭКСПЛИКАЦИЯ ПРОМЫШЛЕННО-КОММУНАЛЬНЫХ ЗДАНИЙ И СООРУЖЕНИЙ

№ п/п	Наименование	Расчетная площадь, кв.	Территория, кв. м	Среднестатистическая плотность застройки, кв. м/га
1	Резервная промывленная зона	1 объект	1,74	1 кв.
2	Высвооборачивающая	1 объект	0,001	кв.
3	Склады	1 объект	0,001	1 кв.
4	ИТ	3 объекта	0,01	кв.

ИНЖЕНЕРНАЯ ИНФРАСТРУКТУРА

- С/ЦЗ ПРОЕКТ
 - линия электропередачи высокого напряжения до 10кВ
 - линия электропередачи среднего напряжения до 0,4кВ
 - водопровод
 - канализация
 - подземный кабель связи
 - тепловой кабель

3027-1/1		Генеральный план сельского поселения	
		Владимирского сельского поселения муниципального района	
		Богородского района Республики Владимирская	
Утвержден:	Составил:	Проверил:	Дата:
Г.И.И.	Д.И.И.	Г.И.И.	М.И.
		ООО "Сельпроект"	

Карта современного использования территории (опорный план)
с границами зон с особыми условиями использования территории.
М 1:5000



УСЛОВНЫЕ ОБОЗНАЧЕНИЯ:

ГРАНИЦЫ:



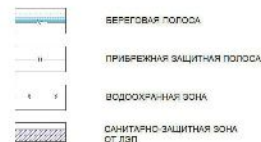
ТЕРРИТОРИИ:



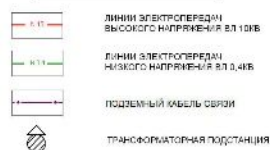
ТРАНСПОРТНАЯ ИНФРАСТРУКТУРА



ОГРАНИЧЕНИЯ:



ИНЖЕНЕРНАЯ ИНФРАСТРУКТУРА



3637-1/11 ГП									
Генеральный план сельского поселения									
Бедеево-Полыновский сельсовет муниципального района									
Благовещенский район, Республика Башкортостан									
И.М.	Пол.м.	Век.	Р.И.д.д.	Подпись	Дата	Г.о.д.м.г.		Лист	Листов
Рук.услуги	С.И.С.	С.И.С.	С.И.С.					17	
И.М.И.И.И.								ООО "Сеть-Трест"	



Карта зонирования территории с планируемыми границами функциональных зон
и отображением параметров планируемого развития таких зон.
Карта существующей и планируемой границы населенного пункта. М 1:5000

УСЛОВНЫЕ ОБОЗНАЧЕНИЯ:

ГРАНИЦЫ:

	СУЩЕСТВУЮЩАЯ ГРАНИЦА НАСЕЛЕННОГО ПУНКТА
	ПРОЕКТИРУЕМАЯ ГРАНИЦА НАСЕЛЕННОГО ПУНКТА

ТЕРРИТОРИИ:

СУЩ	ПРОЕКТ	
		ЖИЛЬЯ УСАДБЕННАЯ ЗАСТРОЙКА
		ОБЩЕСТВЕННО-ДЕЛОВАЯ ЗАСТРОЙКА
		ВОДНЫЕ ОБЪЕКТЫ
		ЛЕСА
		ЛУГА

ИНЖЕНЕРНАЯ ИНФРАСТРУКТУРА

СУЩ	ПРОЕКТ	
		ЛИНИИ ЭЛЕКТРОПЕРЕДАЧ ВЫСОКОГО НАПРЯЖЕНИЯ ВЛ 10кВ
		ЛИНИИ ЭЛЕКТРОПЕРЕДАЧ НИЗКОГО НАПРЯЖЕНИЯ ВЛ 0,4кВ
		ВОДОПРОВОД
		КАНАЛИЗАЦИЯ

	НОМЕР ИНТЕРРЕГИОНАЛЬНОГО ПРОСТРАНСТВА/ПЛОЩАДЬ (ГА)
	НОМЕР ПО ЭКСПЛИКАЦИИ

ТРАНСПОРТНАЯ ИНФРАСТРУКТУРА

СУЩ	ПРОЕКТ	
		ГРУНТОВЫЕ ПРОСЕЛОЧНЫЕ ДОРОГИ
		АВТОДОРОГИ С ТВЕРДЫМ ПОКРЫТИЕМ



ЭКСПЛИКАЦИЯ ОБЩЕСТВЕННЫХ ЗДАНИЙ И СООРУЖЕНИЙ

№ об.	Наименование	Расчетная единица	Территория, га	Оверность строительства
1	Предприятия торговли и бытового обслуживания	2	4	3
1	Магазины ТПС	1 объект	0,02	1 об.

ЭКСПЛИКАЦИЯ ПРОМЫШЛЕННО-КОММУНАЛЬНЫХ ЗДАНИЙ И СООРУЖЕНИЙ

№ об.	Наименование	Расчетная единица	Территория, га	Оверность строительства
2	КТП	2	4	3
2	КТП	1 объект	0,01	1 об.

3637-1/1									
Генеральный план сельского поселения									
Будеево-Полесский сельсовет муниципального района									
Благовещенский район Республики Башкортостан									
Мас.	1:5000	Лист	18	Подпись	Дата				
Разработчик	Башкирия	Сельсовет							
Разработчик	САТ	Сельсовет							
Исполнитель	Башкирия								
Карта инженерной инфраструктуры и территориального зонирования населенного пункта с отображением границ функциональных зон и планируемой границы населенного пункта.						ООО "Сельпроект"			